



GEELY

# OKAVANGO

РУКОВОДСТВО ПО ЭКСПЛУАТАЦИИ  
МУЛЬТИМЕДИЙНОЙ СИСТЕМЫ

# Введение

Уважаемый клиент,

Искренне благодарим вас за использование нашей продукции. Внимательно прочитайте данное руководство перед первым использованием системы, чтобы ознакомиться с принципами ее работы. Это позволит обеспечить безопасность и получить максимальное удовольствие от развлекательных функций системы! Внимательно прочитайте данное руководство перед использованием каждой сервисной функции. Компания Geely Auto сохраняет за собой право окончательного толкования информации, содержащейся в данном руководстве.

Важная информация о безопасности:

- Несоблюдение этих указаний может привести к поражению электрическим током, дорожно-транспортному происшествию, травмам, а также к повреждению информационно-развлекательной системы или автомобиля. Перед использованием информационно-развлекательной системы ознакомьтесь с правилами техники безопасности, приведенными ниже.
- Чтобы избежать нарушения правил дорожного движения и исключить риск дорожно-транспортных происшествий, водителю запрещается просматривать какие-либо программы или использовать данное устройство во время движения автомобиля.
- Работа аудиосистемы и взаимные помехи между телефонами могут приводить к таким проблемам, как эхо и искажение звука в автомобиле. Не используйте мобильный телефон в автомобиле для совершения звонков через Bluetooth и не используйте автомобильный телефон Bluetooth для телефонного звонка человеку, находящемуся в автомобиле.

По причине непрерывного усовершенствования продукции фактические действия при его использовании могут отличаться от описанных в данном руководстве. Используйте актуальную версию руководства для устройства.

Рабочее напряжение данного устройства составляет 9–16 В. Если автомобиль простаивает в течение длительного времени или аккумуляторная батарея не была своевременно заменена в соответствии с инструкциями из руководства по техническому обслуживанию, напряжение аккумуляторной батареи может снизиться, что приведет к недостаточной мощности электропитания и автоматической перезагрузке устройства для защиты от неисправностей.

Geely Automobile International Corporation (GAIC)  
Август 2023 г.

Все права защищены. Воспроизведение или копирование настоящего руководства или его части в какой-либо форме без письменного разрешения GAIC запрещены.

# Содержание

## Мультимедийная система

### 3 Информация

#### о безопасности

- 3 Информация о безопасности

### 4 Обзор системы

- 4 Общие сведения о системе
- 4 Главный экран системы
- 6 Включение системы, блокировка экрана
- 6 Работа с сенсорным экраном

### 7 Bluetooth

- 7 Действия перед использованием
- 8 Сопряжение и подключение мобильных устройств с помощью функции Bluetooth
- 8 Несопряженные мобильные телефоны
- 9 Отсоединение подключенного мобильного телефона
- 9 Игнорирование устройств Bluetooth

### 11 Функции мультимедийной системы

- 11 Радио
- 12 Музыка
- 14 DAB\*

### 15 QDLink

- 15 Подключение iPhone
- 16 Подключение смартфона Android
- 17 Система CarPlay\*

### 19 Галерея

- 19 Видео
- 20 Просмотр изображений

### 21 Функция телефона

- 21 Функция телефона
- 22 Последние вызовы
- 23 Личное избранное
- 23 Контакты
- 25 Вызов контакта

### 26 Настройки

- 26 Настройки системы

## Информация о безопасности

### Информация о безопасности



Во избежание поражения электрическим током не разбирайте систему без разрешения. В случае повреждения каких-либо внутренних деталей обратитесь к специалистам по техническому обслуживанию.



Следует помнить, что внутри корпуса изделия имеются неизолированные детали, находящиеся под высоким напряжением, которое может стать причиной поражения электрическим током.



Пользователи должны прочитать инструкции по эксплуатации и техническому обслуживанию изделия в данном руководстве.



Всегда управляйте автомобилем наиболее безопасным способом. Не отвлекайтесь во время движения и всегда следите за дорожной обстановкой. Не изменяйте настройки и параметры функций. Перед изменением каких-либо настроек сначала убедитесь, что это безопасно и не нарушает требования законодательства. В целях безопасности некоторые функции блокируются во время движения и становятся доступны только после полной остановки автомобиля.



Во избежание поражения электрическим током не снимайте корпус или заднюю крышку изделия без разрешения. В изделии нет деталей, обслуживаемых пользователем. При наличии неисправности обратитесь к специалисту для устранения неисправности.



Чтобы снизить риск возгорания и поражения электрическим током, защищайте изделие от воздействия влаги, например высокой влажности или дождя.



Громкость звука внутри автомобиля во время движения не должна мешать водителю слышать внешние звуки.



Соблюдайте осторожность при эксплуатации изделия, не кладите на него тяжелые предметы.



Во время движения водитель не должен долго задерживать взгляд на дисплее. Это может привести к аварии из-за отвлечения внимания.



- Запрещается разбирать или вносить изменения в конструкцию изделия. Это может привести к несчастным случаям, пожару и поражению электрическим током.
- В соответствии с требованиями законодательства некоторых стран запрещается просмотр видео во время управления транспортным средством. Используйте эту систему только там, где это разрешено. ◀

### Обзор системы

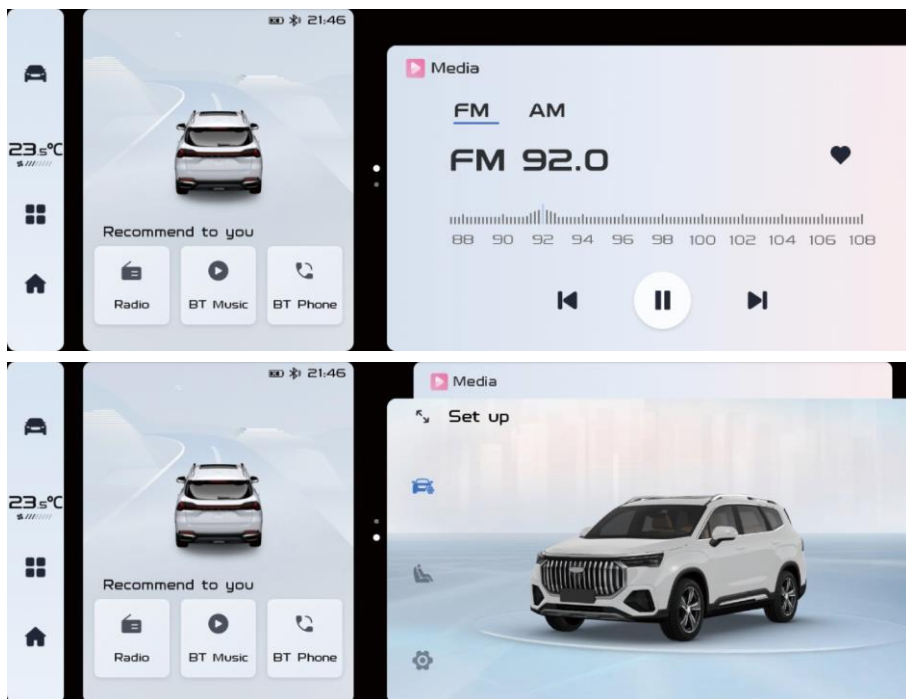
#### Общие сведения о системе

Установленная на автомобиле мультимедийная информационно-развлекательная система состоит из головного устройства, центрального экрана на передней панели, антенны Bluetooth, динамиков микрофона, кнопок функций системы на рулевом колесе, различных интерфейсов и других элементов. Система используется, главным образом, для подключения мобильного телефона, воспроизведения аудио- и видеофайлов через USB, отображения часов, использования функций телефона через Bluetooth, отображения различной информации, настроек автомобиля, настройки и отображения информации климатической системы и т. п.

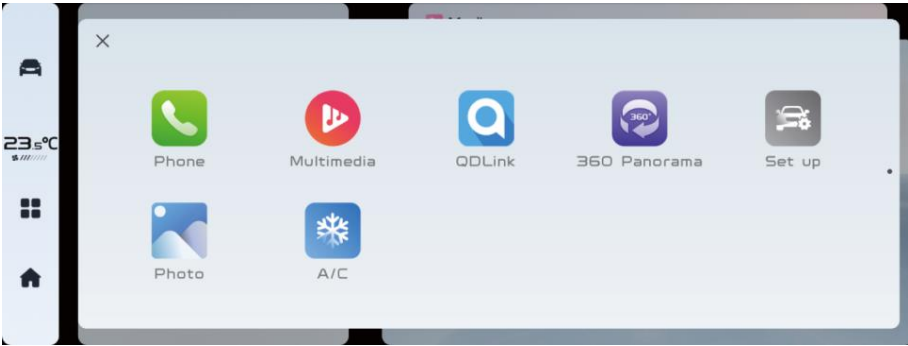
#### Главный экран системы

##### Внешний вид главного экрана

Главный экран системы включает в себя радио, функции телефона и музыку Bluetooth, мультимедийный дисплей, виджет элементов настройки и т. д.

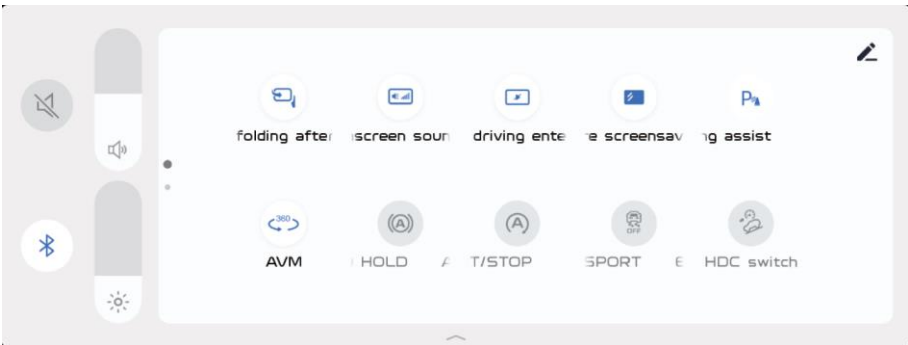


На экране списка приложений содержатся различные приложения, например мультимедиа и телефон, настройки климатической системы, AVM и т. п., которые предназначены для наиболее распространенных ситуаций при эксплуатации автомобиля.

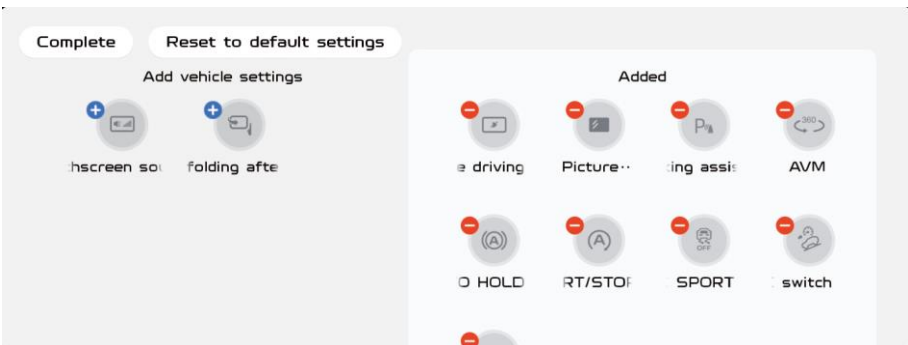


### Знакомство с раскрывающейся панелью меню

Проведите пальцем по экрану сверху вниз, чтобы выдвинуть панель меню, которая позволяет быстро переключаться между различными функциями. Она включает в себя быструю настройку Bluetooth, общие настройки автомобиля, регулировку яркости и громкости.



Нажмите кнопку функций автомобиля, а затем в раскрывающейся панели добавляйте и удаляйте настройки автомобиля.



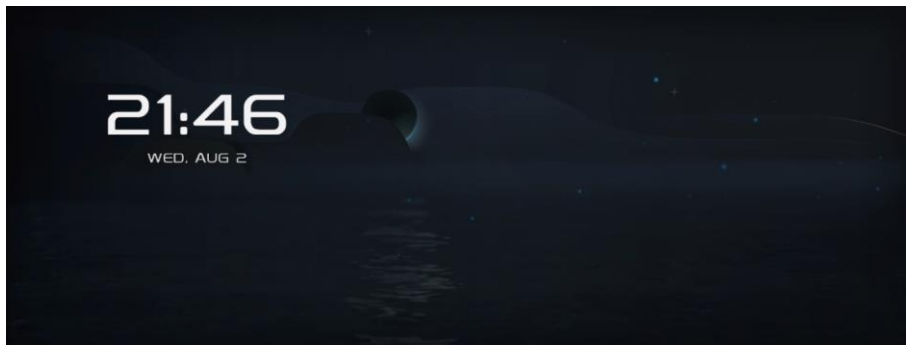
## Включение системы, блокировка экрана

### Включение системы

Если система выключена, пользователь в автомобиле может запустить ее, включив зажигание.

### Блокировка экрана

После блокировки экрана щелкните в любом месте рабочего стола, чтобы снова разблокировать экран.



### Работа с сенсорным экраном

1. Кратковременное нажатие одним пальцем: запуск приложений, регулировка положения ползунков, нажатие программных кнопок и т. п.
2. Длительное нажатие: добавление или удаление элементов интерфейса HiBoard.
3. Смахивание: прокрутка списка вверх или вниз, перелистывание страниц влево или вправо и т. п.
4. Перетаскивание: регулировка ползунков.

## Bluetooth

### Действия перед использованием

#### Что такое беспроводная технология Bluetooth?

1. Перед подключением телефона к головному устройству системы убедитесь, что телефон имеет функцию Bluetooth.
2. Если вы не хотите, чтобы ваше устройство Bluetooth автоматически подключалось к автомобилю, выключите функцию Bluetooth на вашем устройстве с Bluetooth.
3. Перед сопряжением телефона остановите автомобиль в безопасном месте.
4. В зависимости от версии аппаратного обеспечения телефона некоторые функции Bluetooth могут работать неправильно. Чтобы эти функции начали работать правильно после обновления программного обеспечения, предоставленного производителем вашего мобильного телефона, перед использованием таких функций отмените сопряжение всех устройств и выполните повторное сопряжение.

#### Меры предосторожности для безопасности вождения

1. Использование телефонов с Bluetooth может повысить безопасность дорожного движения. После подключения телефона к системе пользователи могут совершать и принимать звонки, а также управлять списком контактов. Перед использованием функции Bluetooth внимательно прочитайте данное руководство.
2. Частое использование телефона с Bluetooth во время управления автомобилем может стать причиной снижения внимательности и привести к ДТП. По этой причине запрещается часто использовать устройства с Bluetooth во время вождения автомобилем.
3. Длительный взгляд на экран во время вождения может стать причиной опасных ситуаций и ДТП. Не задерживайте надолго взгляд на экране во время управления автомобилем.

#### Информация о подключении телефонов с Bluetooth

1. Перед подключением телефона к головному устройству системы убедитесь, что телефон имеет функцию Bluetooth.
2. Если вы не хотите, чтобы ваше устройство Bluetooth автоматически подключалось к автомобилю, выключите функцию Bluetooth на вашем устройстве с Bluetooth.
3. Перед сопряжением телефона остановите автомобиль в безопасном месте.
4. В зависимости от версии аппаратного обеспечения телефона некоторые функции Bluetooth могут работать неправильно. Чтобы эти функции начали работать правильно после обновления программного обеспечения, предоставленного производителем вашего мобильного телефона, перед использованием таких функций отмените сопряжение всех устройств и выполните повторное сопряжение.



## Сопряжение и подключение мобильных устройств с помощью функции Bluetooth

Перед использованием функции Bluetooth убедитесь, что функция Bluetooth включена на вашем мобильном телефоне. См. руководство по эксплуатации мобильного телефона.

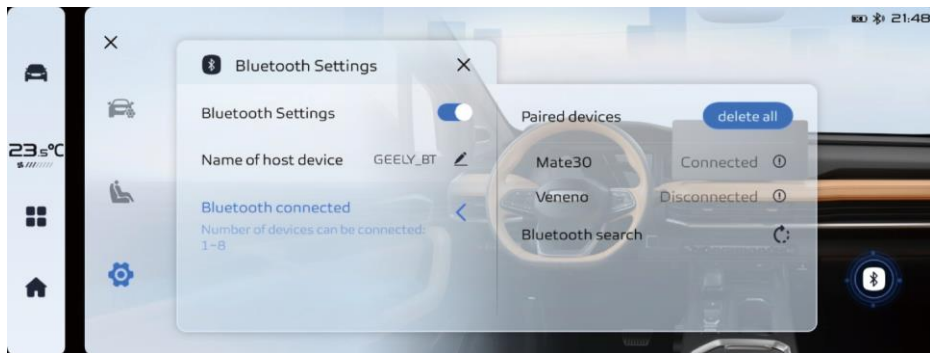
### Несопряженные мобильные телефоны

1. Последовательно откройте [Настройки] — [Системные настройки] — [Bluetooth].
2. Здесь можно включить или выключить функцию Bluetooth, выполнить поиск устройств Bluetooth и задействовать функцию Bluetooth на вашем мобильном телефоне для сопряжения. Выберите мобильный телефон из списка устройств Bluetooth для сопряжения. На телефоне появится сообщение о сопряжении.
  - а) Телефон с Android: поставьте флажок «Синхронизировать список контактов» перед подключением.
  - б) iPhone: проверьте, что установлен флажок для функции «Синхронизировать список контактов».
3. Если невозможно синхронизировать адресную книгу, нажмите на название соответствующего подключенного устройства Bluetooth, чтобы отменить сопряжение, а затем подключите его повторно.



4. Нажмите на название устройства Bluetooth, которое необходимо подключить, затем нажмите [Подключить].
  - а) Если ваш мобильный телефон не поддерживает функцию SSP (безопасное простое сопряжение), вам потребуется вручную ввести пароль на вашем устройстве Bluetooth. Пароль — 0000.
  - б) Если мобильный телефон поддерживает функцию SSP (Secure Simple Pairing — безопасное простое сопряжение), нажмите [Сопряжение] на головном устройстве, а затем нажмите [Сопряжение] во всплывающем окне Bluetooth-устройства. (Фактическая информация во всплывающем окне может различаться в зависимости от устройства с Bluetooth).

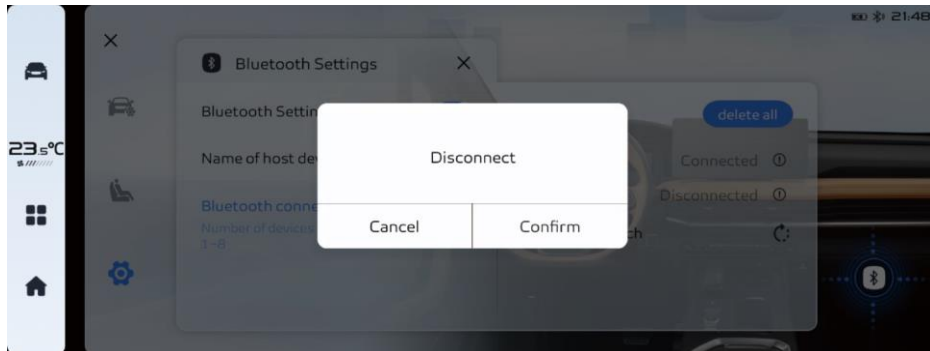
- После успешного подключения устройства с Bluetooth. После успешного подключения устройства на экране головного устройства появится название устройства в разделе «Сопряженное устройство».



- При свое подключения через Bluetooth на экране появится соответствующая информация.

### Отсоединение подключенного мобильного телефона

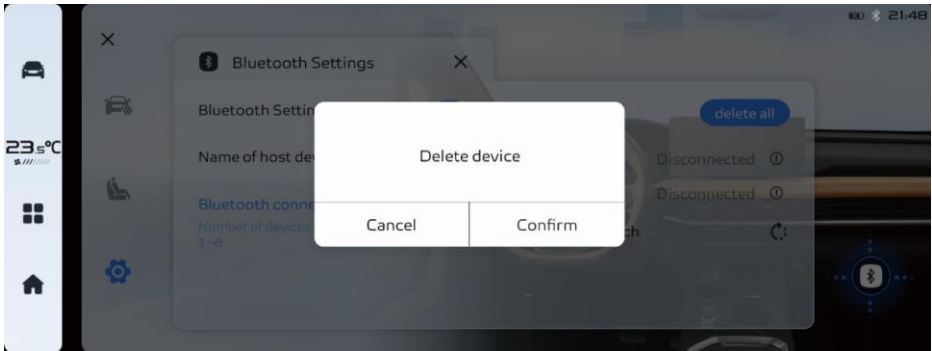
Выберите подключенный телефон и нажмите [Отключить]. Нажмите [Отмена], чтобы отменить действие. Если нужно снова подключить отсоединенный мобильный телефон, выберите его и нажмите [Подключить].



### Игнорирование устройств Bluetooth

Если вы больше не собираетесь использовать устройство Bluetooth в будущем, его можно удалить. Обратите внимание, что после удаления устройства Bluetooth также будут удалены все записи о звонках и контактах, связанных с этим устройством.

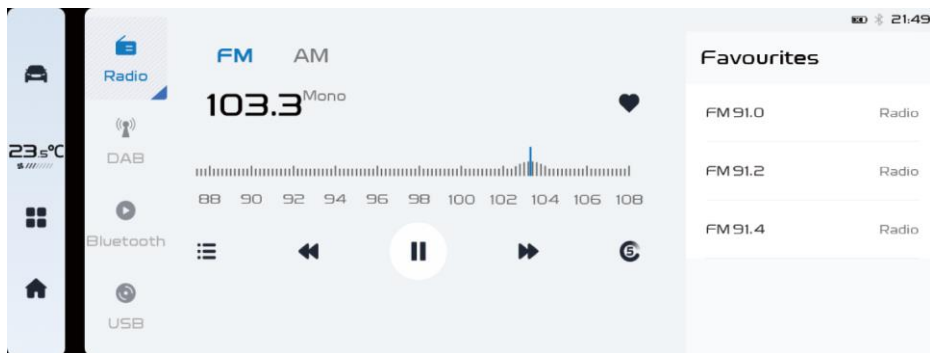
- Выберите подключенный телефон.
- Нажмите [Подтвердить], чтобы подтвердить действие; нажмите [Отмена], чтобы отменить действие.



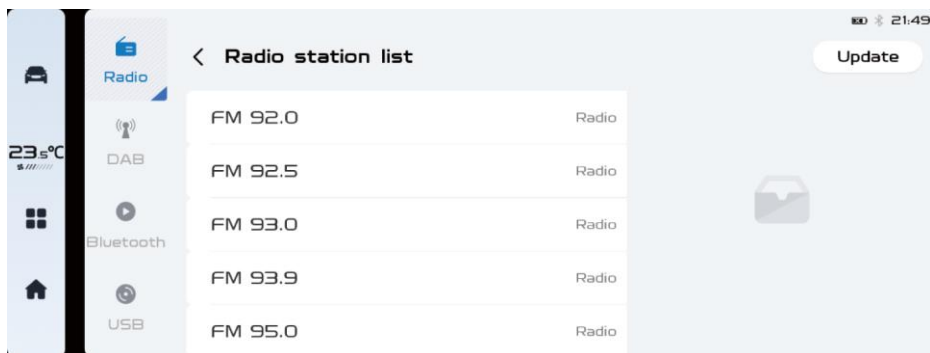
## Функции мультимедийной системы

### Радио

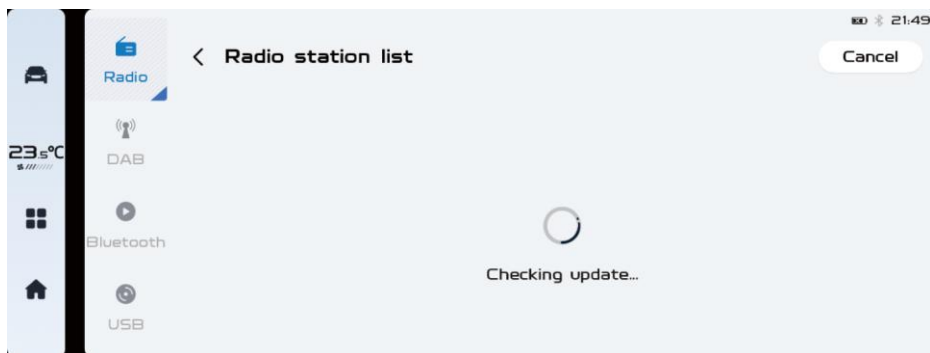
Нажмите на значок [Радио] на экране мультимедийной системы, чтобы перейти в режим радио.



1. Переключение диапазонов: нажмите на кнопку [FM] или [AM], чтобы переключиться на соответствующий диапазон радиочастот.
2. Выбор станции: выполните поиск, чтобы выбрать станцию, поиск предыдущей или следующей станции.
3. Список радиостанций: нажмите = на экране радио, чтобы открыть список радиостанций.



4. Обновление списка радиостанций: нажмите «Обновить», чтобы открыть экран обновления радиостанций.

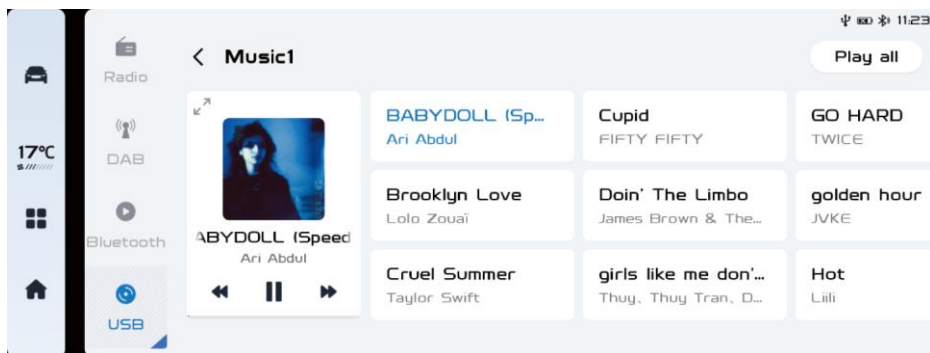


5. Избранное: во время прослушивания радиостанции нажмите кнопку ♥ на экране радио / экране списка станций, чтобы добавить текущую станцию в избранное.
6. Предварительный просмотр станций: нажмите кнопку 📶, чтобы выполнить сканирование всех найденных станций (каждая станция включается на пять секунд), нажмите эту кнопку 📶 еще раз.

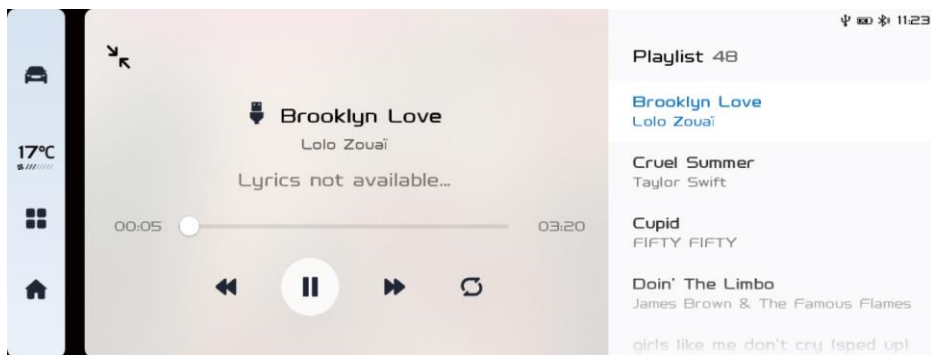
## Музыка

Нажмите «Музыка» для воспроизведения композиций с USB-носителя или устройства Bluetooth (требуется подключение через Bluetooth).

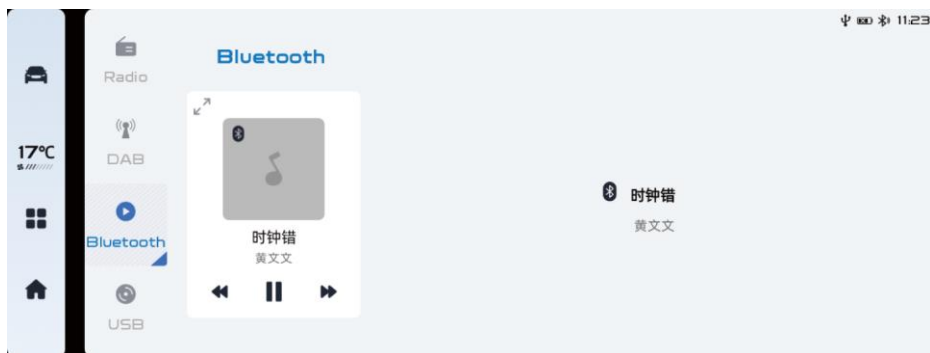
1. Воспроизведение с USB-носителя. Нажмите USB в левой части экрана музыки, чтобы открыть прослушивание музыки с USB-устройства. Нажмите на список композиций, чтобы начать воспроизведение.



1. Нажмите на карточку композиции, чтобы выбрать режим воспроизведения.
2. Нажмите на список композиций, чтобы воспроизвести выбранные композиции.



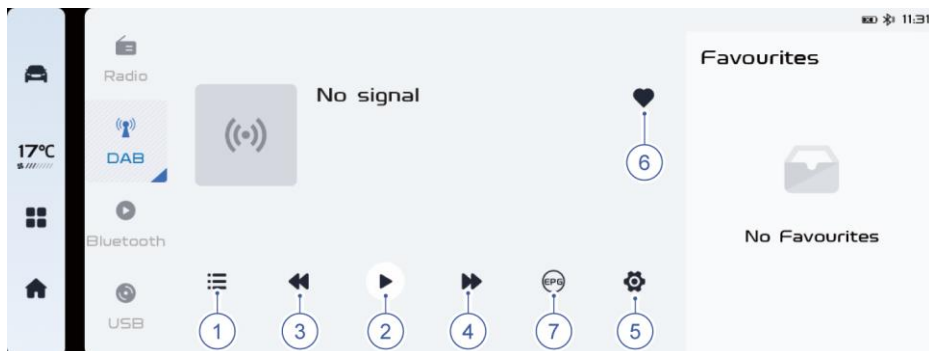
3. Режим воспроизведения можно выбрать, управляя музыкальной картой: одиночное воспроизведение, случайное и последовательное.
4. Музыка Bluetooth. Нажмите Bluetooth в левой части экрана музыки, чтобы открыть прослушивание музыки с Bluetooth-устройства. Справа отображаются название и значок Bluetooth.










1. Используйте кнопки на карточке композиции, чтобы приостановить и возобновить воспроизведение, перейти к следующей или предыдущей композиции.
2. Нажмите на музыкальную карту, чтобы войти в полноэкранный режим.

### DAB\*

Нажмите на значок [DAB] на экране мультимедийной системы, чтобы перейти в режим DAB.



1. Нажмите , чтобы открыть список программ.
2. Нажмите , чтобы запустить/приостановить воспроизведение текущей программы.
3. Кратковременно нажмите/удерживайте кнопку , чтобы переключиться на предыдущую программу текущего канала / переключиться на предыдущий канал и воспроизвести последнюю программу на этом канале.
4. Кратковременно нажмите/удерживайте кнопку , чтобы переключиться на следующую программу текущего канала / переключиться на следующий канал и воспроизвести первую программу на этом канале.
5. Нажмите , чтобы открыть экран настроек DAB.
6. Нажмите , чтобы добавить в избранное / отменить избранные программы.
7. Нажмите , чтобы открыть электронный список программ.

## QDLink

## Подключение iPhone

Подключите мобильный телефон к автомобильному телефону через USB.



После подключения отобразится статус «Подключение...». После успешного подключения можно проецировать страницу мобильного телефона.



Если соединение не удалось, проверьте устройство и состояние соединения.



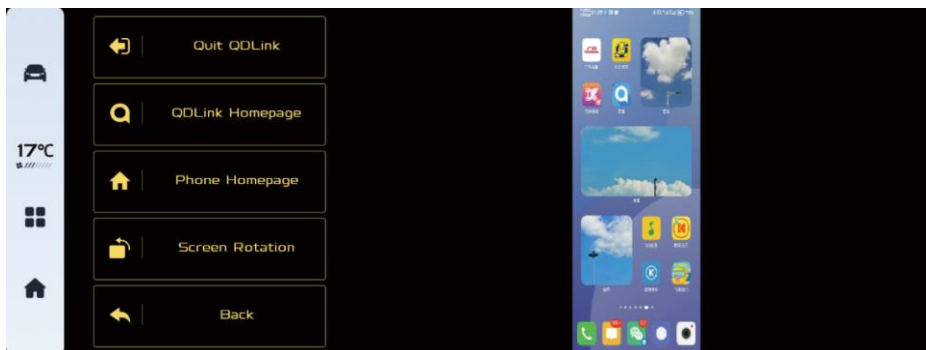


## Подключение смартфона Android

На телефоне с Android можно загрузить приложение QDLink на телефон одним из указанных ниже способов, не загружая никаких других приложений.




После загрузки откройте приложение для мобильного телефона и приложение QDLink на автомобильном телефоне, чтобы проецировать страницу мобильного телефона, как показано на следующем рисунке, после успешного подключения.



## Система CarPlay\*



1. Поддерживаются телефоны iPhone с iOS13 и выше.
2. Продукт представляет собой проводной CarPlay. Перед использованием подключите телефон к интерфейсу USB, отмеченному символом [  ].
3. Перед использованием проверьте, есть ли опция CarPlay для установки в автомобиле в [Настройки → Общие]. Если нет, проверьте параметр [CarPlay] в разделе [Ограничения доступа].
4. Прежде чем использовать CarPlay, включите Siri на телефоне.
5. Когда на мобильном телефоне появится запрос [Разрешить GEELY использовать CarPlay в автомобиле, когда телефон заблокирован?], выберите [Да].
6. После подключения к CarPlay он автоматически войдет в интерфейс CarPlay. После ручного переключения в фоновый режим вы можете повторно войти в CarPlay с помощью значка CarPlay в главном интерфейсе.
7. После подключения к CarPlay Bluetooth отключается. Через CarPlay можно совершать звонки и, нажав кнопку телефона, входить в интерфейс телефона CarPlay.

Во время использования обратите внимание:

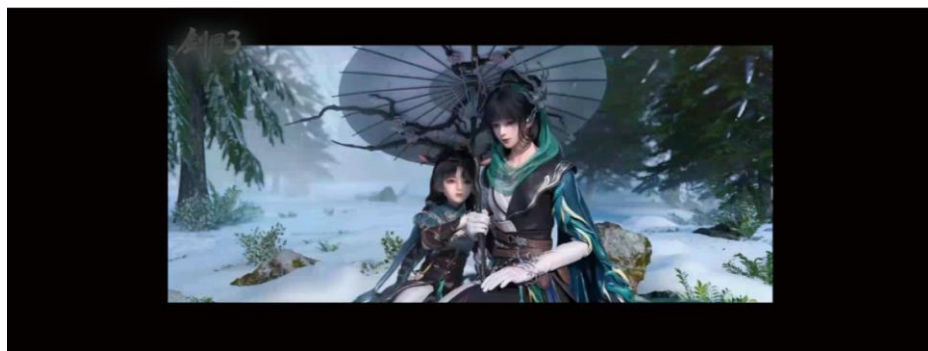
- В случае возникновения проблем во время использования повторите попытку после подключения и отключения от сети.
- Чтобы обеспечить стабильное подключение CarPlay, используйте кабель передачи данных, сертифицированный Apple MFi.
- После отключения CarPlay повторное подключение возможно не менее чем через 5 секунд.
- Некоторые приложения для общения в настоящее время не поддерживают функции просмотра сообщений и текста, например «Сообщения», WhatsApp и т. д.

- Навигационная карта в CarPlay в настоящее время не поддерживает функцию масштабирования двумя пальцами. Изменяйте масштаб и просматривайте карту с помощью функциональных кнопок [+] и [-] на карте.
- Навигационная карта в CarPlay в настоящее время не поддерживает функцию перемещения одним пальцем. Вы можете просматривать карту, перемещая ее с помощью клавиш [^], [^], [<], [>].
- Перед использованием CarPlay рекомендуется обновить телефон до последней версии iOS.

## Галерея

### Видео

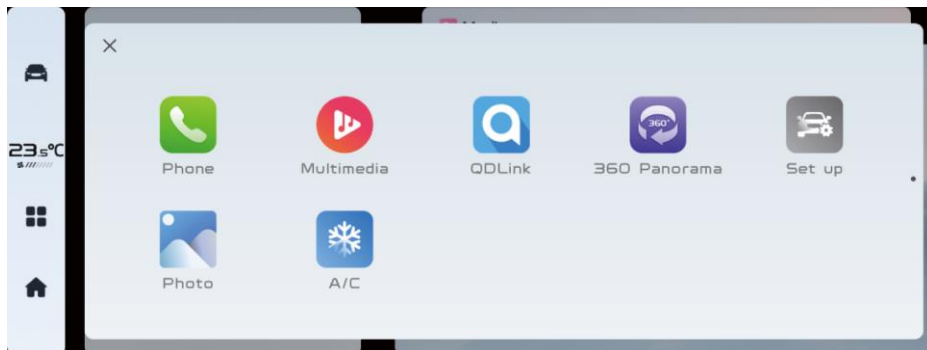
Нажмите значок [Видео] в интерфейсе галереи, чтобы войти в интерфейс видео.



1. Индикатор выполнения: перетаскивайте ползунок индикатора для быстрой перемотки вперед или назад.
2. Воспроизведение/пауза: нажмите для переключения между режимами воспроизведения и паузы.
3. Редактировать: нажмите, чтобы открыть режим редактирования; выберите один или несколько файлов для удаления.
4. Жесты для сенсорного экрана в полноэкранном режиме:
  - a) Перемотка: проведите пальцем по экрану влево или вправо для быстрой перемотки назад или вперед.
  - b) Громкость: проведите пальцем вверх или вниз по правой части экрана, чтобы отрегулировать громкость.
  - c) Яркость: проведите пальцем вверх или вниз по левой части экрана, чтобы отрегулировать яркость экрана.

## Просмотр изображений

Нажмите значок [Галерея], чтобы войти в интерфейс изображений.



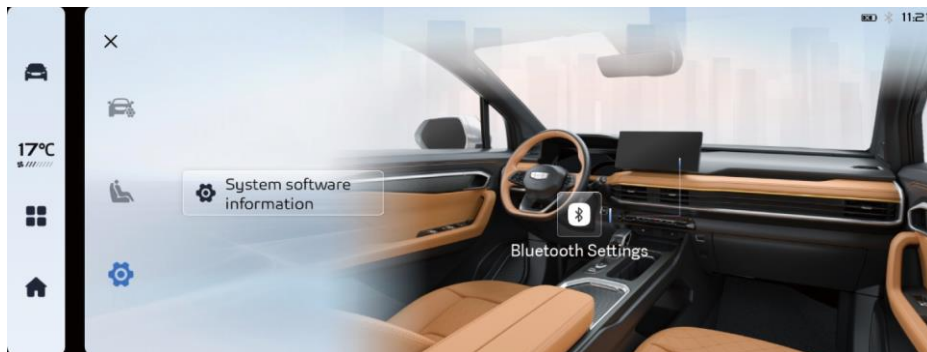
1. Поверните изображение на 90° вправо.
2. Назад/вперед: переход к предыдущему или следующему изображению выполняется нажатием кнопок «Назад» и «Вперед» в нижней части экрана или смахиванием влево и вправо.
3. Редактировать: нажмите, чтобы открыть режим редактирования; выберите один или несколько файлов для удаления.
4. Изменение масштаба: увеличение выполняется разведением двух пальцев на экране, а уменьшение — сведением двух пальцев.



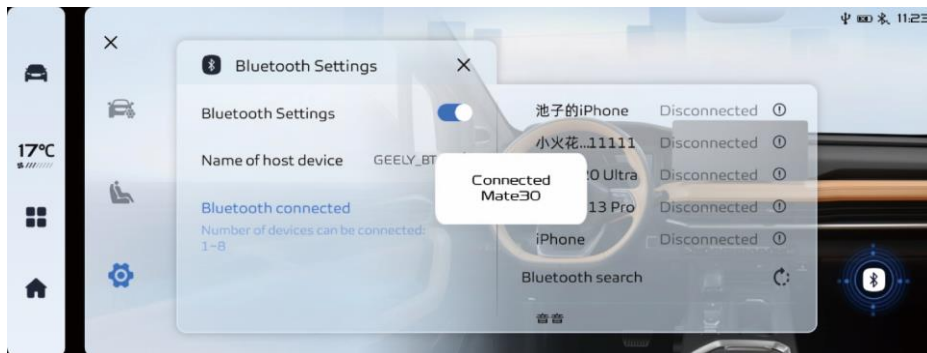
## Функция телефона

### Функция телефона

1. Последовательно откройте [Настройки] — [Системные настройки] — [Bluetooth автомобиля] или перейдите к соединению Bluetooth в интерфейсе телефона.



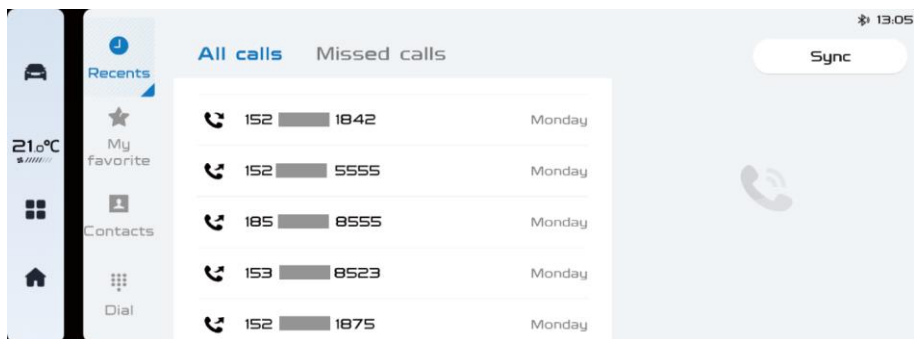
2. Включите Bluetooth и одновременно включите Bluetooth мобильного телефона. Выберите свой мобильный телефон Bluetooth для сопряжения.



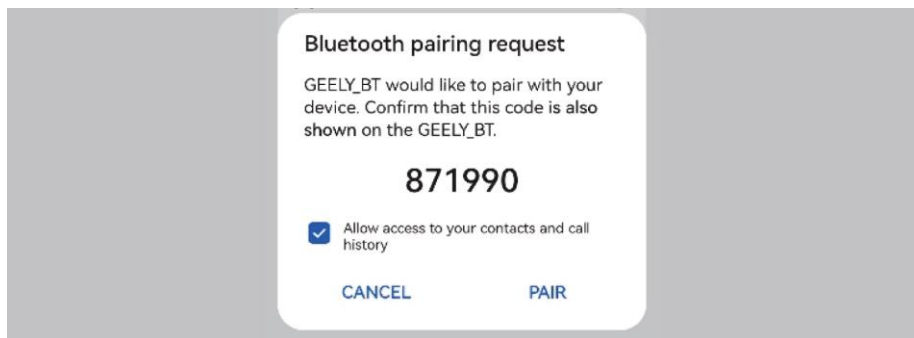
Синхронизация с мобильным телефоном: включите функцию Bluetooth в мультимедийной системе и выполните запрос на подключение с мобильного телефона, чтобы обеспечить синхронизацию с ним.

Телефон получит напоминание о парном сообщении.

- а) Телефон с Android: поставьте флажок «Синхронизировать список контактов» перед подключением.
  - б) iPhone: проверьте, что установлен флажок для функции «Синхронизировать список контактов».
3. Синхронизация.

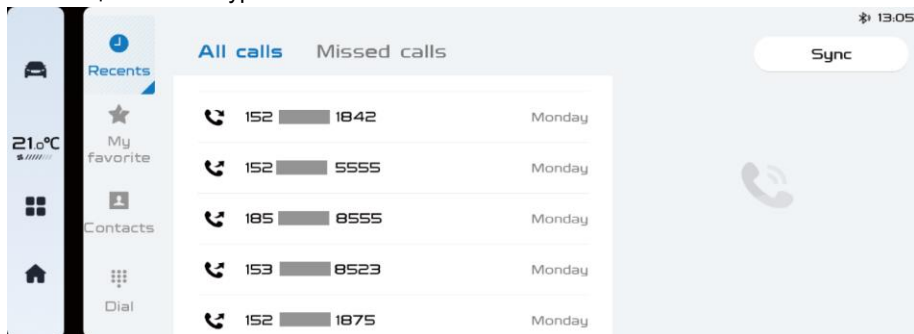


После успешного подключения Bluetooth нажмите кнопку «Синхронизация», чтобы синхронизировать адресную книгу. Если невозможно синхронизировать адресную книгу, нажмите на название соответствующего подключенного устройства Bluetooth, чтобы отменить сопряжение, а затем подключите его повторно.



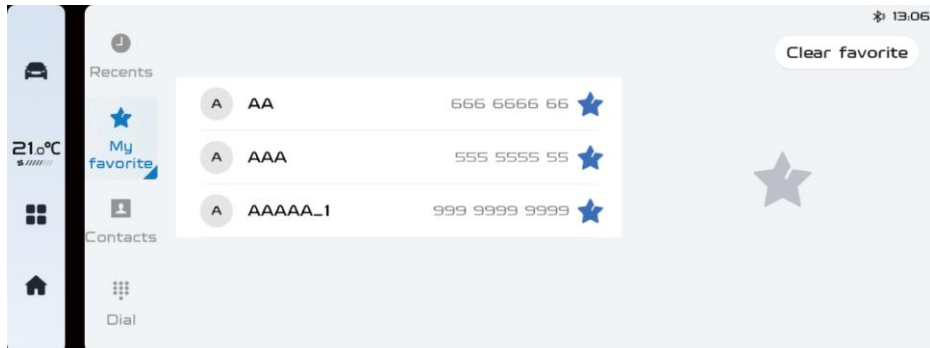
### Последние вызовы

Нажмите кнопку [Телефон] на главном экране системы, а затем нажмите [Последние вызовы]. Откроется экран журнала вызовов с двумя вкладками: [Все вызовы] и [Пропущенные]. Также можно набрать номер или имя контакта с помощью клавиатуры.



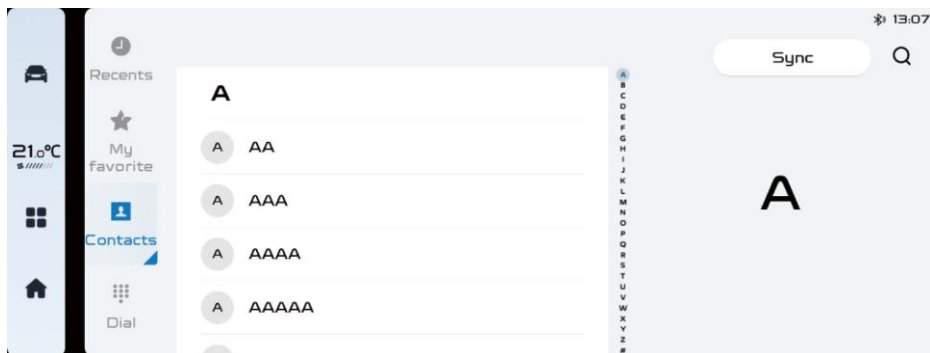
## Личное избранное

Нажмите кнопку [Телефон] в главном интерфейсе, а затем [Личное избранное], чтобы открыть интерфейс избранных контактов, аналогичный списку избранных контактов в мобильном телефоне. Для просмотра контактов проводите пальцем по сенсорному экрану вверх и вниз.



## Контакты

Нажмите кнопку [Телефон] на главном экране системы, а затем нажмите [Контакты], чтобы открыть экран со списком контактов. Это очень удобно для просмотра и поиска номера. Как и в случае с мобильным телефоном, можно провести пальцем по сенсорному экрану вверх и вниз, чтобы просмотреть контакты, или нажать «Поиск» и ввести имя контакта, которого хотите найти.



### 1. Быстрый поиск

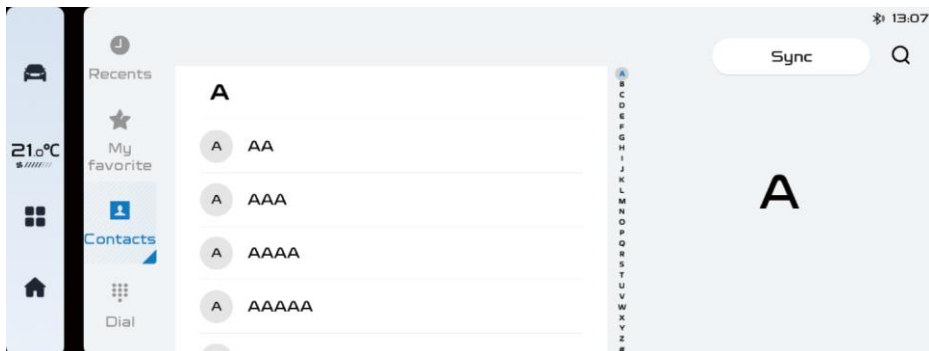
Нажмите [Q] и введите первые буквы имени или полное имя контакта для поиска. По завершении поиска нажмите на нужный номер, чтобы вызвать его.





## 2. Выбор контакта из списка

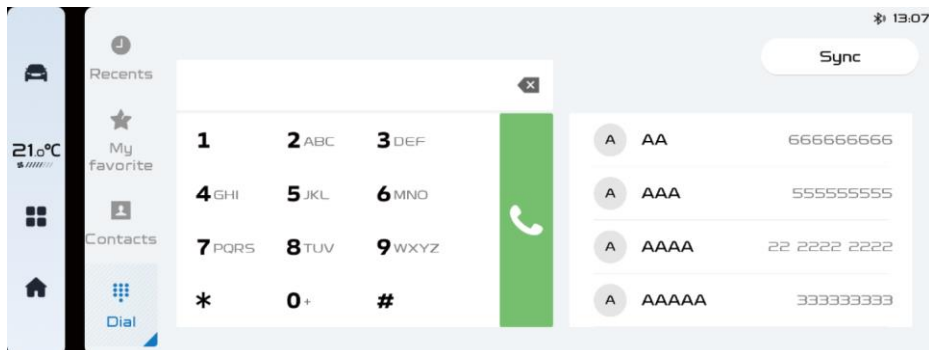
Можно напрямую выбрать нужный контакт на экране [Контакты], чтобы позвонить ему. Если для одного имени контакта сохранено несколько телефонных номеров, выберите нужный номер телефона, чтобы позвонить на него.



## Вызов контакта

Прямой набор номера телефона

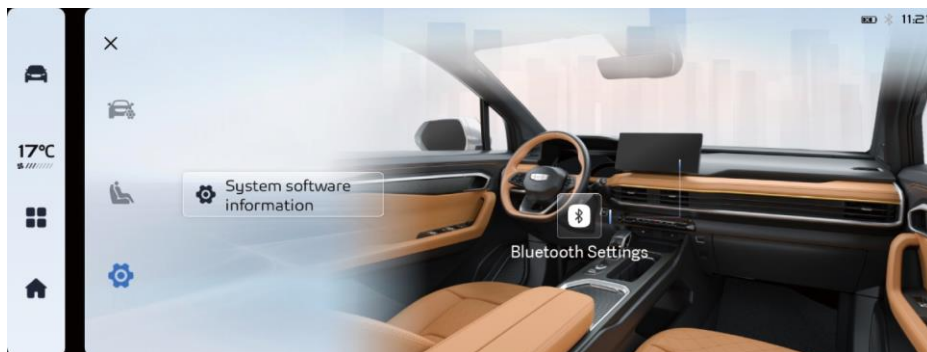
Нажмите кнопку [Телефон] в главном интерфейсе, нажмите [Клавиатура набора номера], нажмите цифровые клавиши, чтобы ввести номер телефона, и нажмите значок набора номера, чтобы набрать номер.



## Настройки

### Настройки системы

Можно настроить функцию информации о системе.



Информация о системе

Последовательно откройте [Настройки] — [Системные настройки] — [Информация о системе].

Можно просмотреть объем памяти и информацию об аппарате, а также восстановить заводские настройки.

